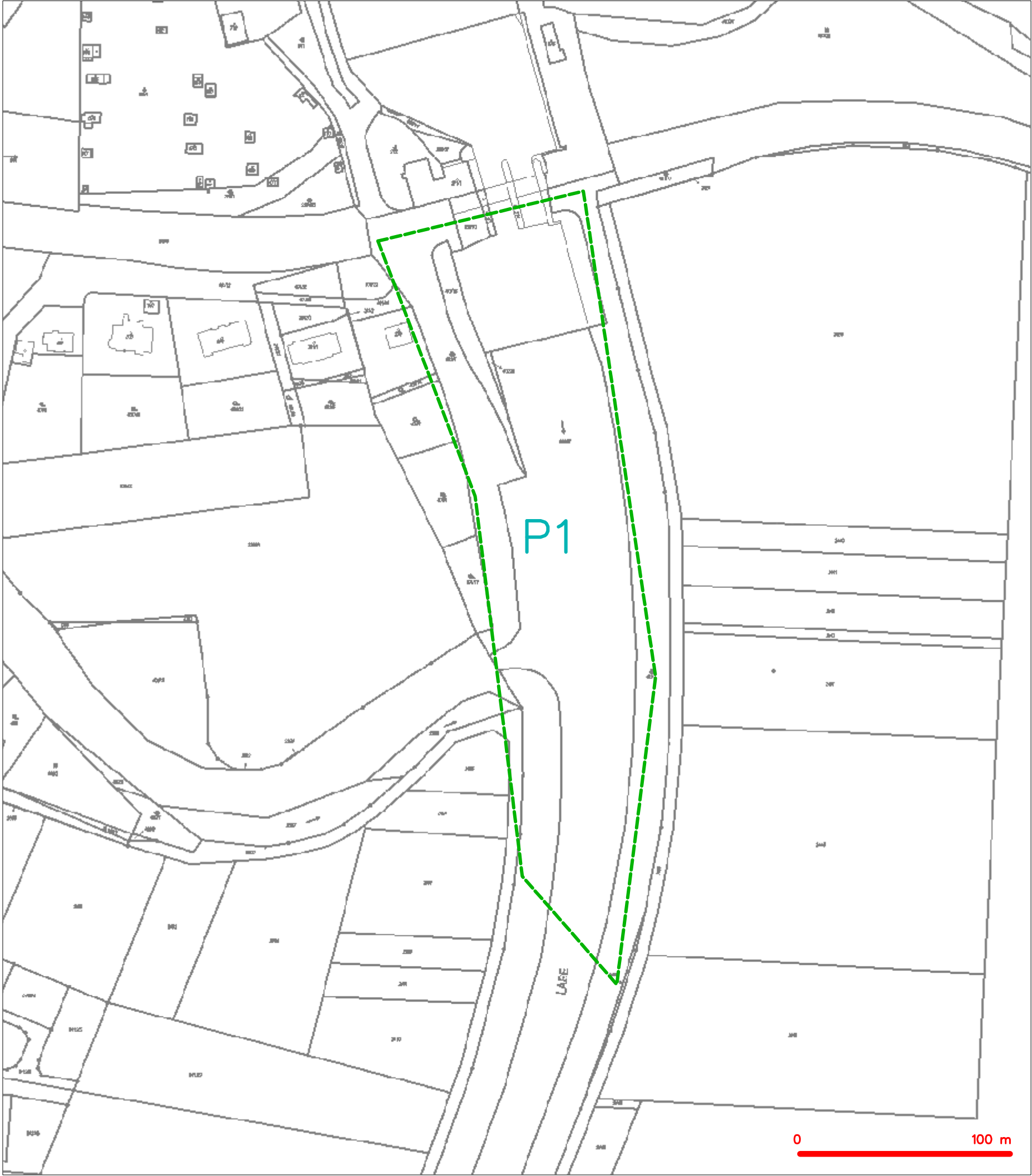


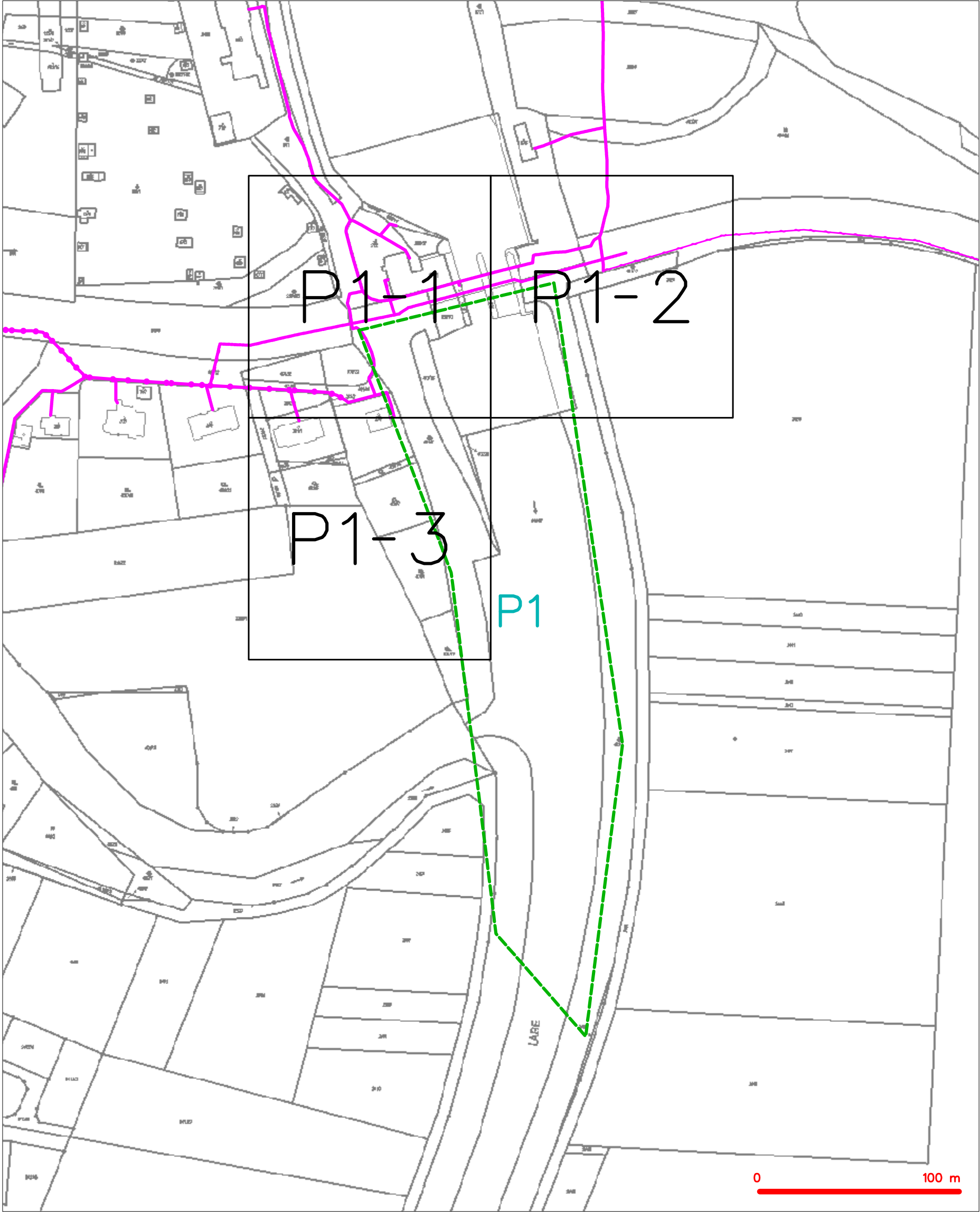
SITUAČNÍ VÝKRES - ZÁJMOVÉ ÚZEMÍ



LEGENDA  
----- hranice zájmového území k vyjádření

  
CETIN a.s.  
Českomoravská 2510/19, Libeň  
190 00 Praha 9  
DIČ: CZ04084063  
102

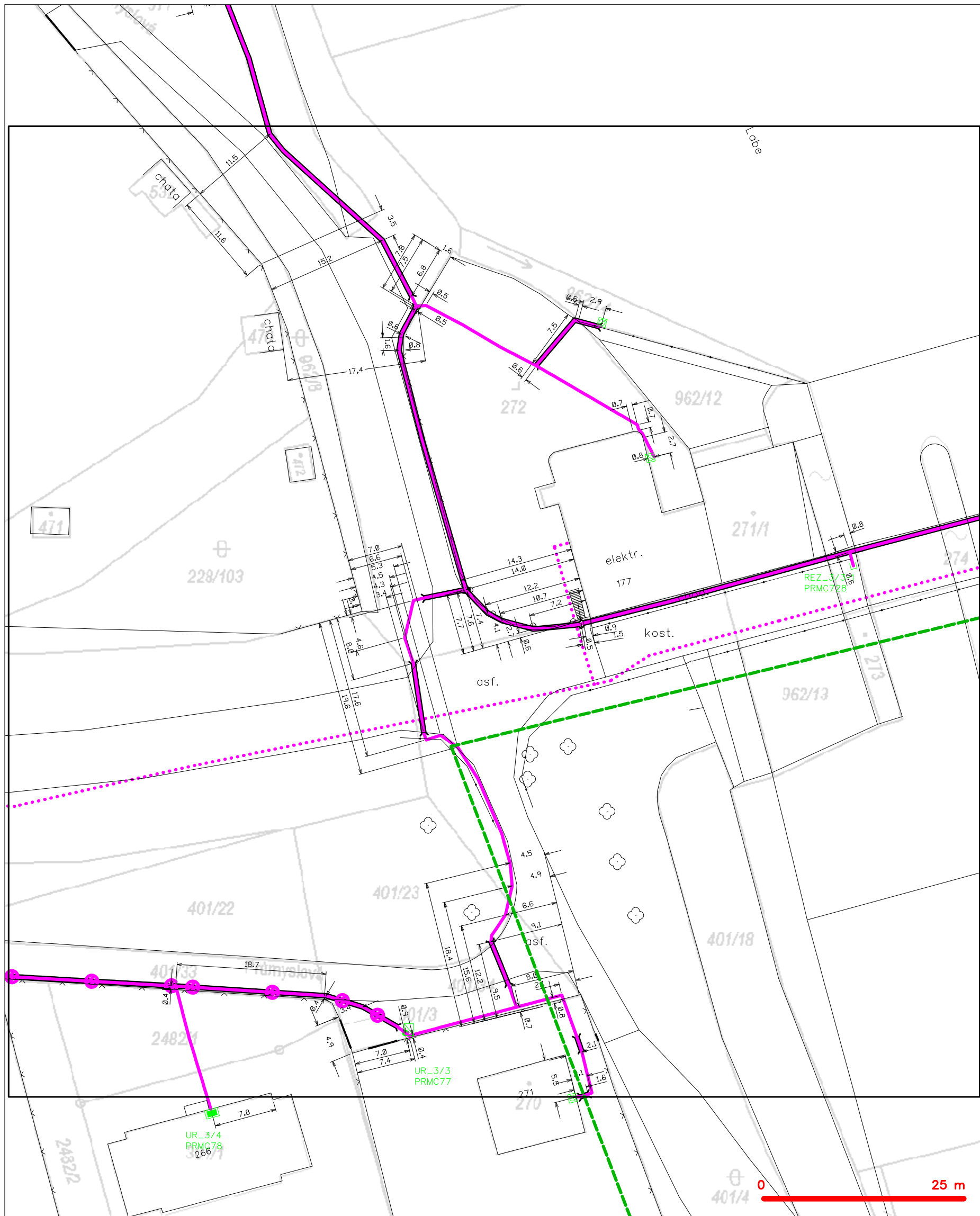
SITUAČNÍ VÝKRES - POLYGON 1



LEGENDA

- |     |   |                   |   |
|-----|---|-------------------|---|
| --- | hranice zájmového území k vyjádření           | --- (with symbol) | nezaměřený průběh optického kabelu, HDPE trubky |
| --- | NV přípojka, území s NV přípojkou CETIN       | ---               | nebo souběh optického a metalického kabelu      |
| --- | zaměřený průběh metalického kabelu            | ---               | radiové sítě, ochranné pásmo radiové sítě       |
| --- | zaměřený průběh optického kabelu, HDPE trubky | ---               | nadzemní sítě                                   |
| --- | nebo souběh optického a metalického kabelu    | ---               | neprovazované sítě                              |
| --- | nezaměřený průběh metalického kabelu          | ---               | podzemní sítě cizí                              |
| --- | nadzemní sítě cizí                            | ---               | sítě s NV                                       |

SITUAČNÍ VÝKRES - POLYGON 1, list kladu P1-1



LEGENDA

- |   |   |
|---|---|
| --- hranice zájmového území k vyjádření           | --- nezaměřený průběh optického kabelu, HDPE trubky |
| --- NV přípojka, území s NV přípojkou CETIN       | --- nebo souběh optického a metalického kabelu      |
| --- zaměřený průběh metalického kabelu            | --- radiové sítě, ochranné pásmo radiové sítě       |
| --- zaměřený průběh optického kabelu, HDPE trubky | --- nadzemní sítě                                   |
| --- nebo souběh optického a metalického kabelu    | --- neprovazované sítě                              |
| --- nezaměřený průběh metalického kabelu          | --- podzemní sítě cizí                              |
| --- nadzemní sítě cizí                            | --- síť s NV  |
- [ ] === kolektor, kabelovod

obj.  
Povodí Labe

UR 3/21  
PRMC765  
873







PUR\_3/1-1-směr\_Správčice  
PRMC137

401/10

2434

Labe

0 25 m

	nezaměřený průběh optického kabelu, HDPE trubky nebo souběh optického a metalického kabelu
	radiové sítě, ochranné pásmo radiové sítě
	nadzemní sítě
	neprovazované sítě
	podzemní sítě cizí
	sítě s NV

SITUAČNÍ VÝKRES - POLYGON 1, list kladu P1-3



LEGENDA

- |   |   |   |   |
|---|---|---|---|
| — | hranice zájmového území k vyjádření           | — | nezaměřený průběh optického kabelu, HDPE trubky |
| — | NV přípojka, území s NV přípojkou CETIN       | — | nebo souběh optického a metalického kabelu      |
| — | zaměřený průběh metalického kabelu            | — | radiové sítě, ochranné pásmo radiové sítě       |
| — | zaměřený průběh optického kabelu, HDPE trubky | — | nadzemní sítě                                   |
| — | nebo souběh optického a metalického kabelu    | — | neprovazované sítě                              |
| — | nezaměřený průběh metalického kabelu          | — | podzemní sítě cizí                              |
| — | nadzemní sítě cizí                            | — | sítě s NV                                       |
- [ ]=== kolektor, kabelovod